

## Radix kSafe Encryption System

Radix kSafe הינה מערכת הצפנה משוכללת, פשוטה להתקנה ואינטואיטיבית לשימוש, המאפשרת יצירת כוננים וירטואליים (virtual drives) בדיסק הקשיח ובכוננים חיצוניים והפיכתם לכספות וירטואליות מוצפנות באלגוריתם הצפנה מתקדם (AES 256).

קבצים המאוכסנים בכספת וירטואלית מוצפנים אוטומטית בזמן אמיתי 'on-the-fly' עם הכנסתם לכספת. גישה לחומר מוצפן אפשרית רק ע"י שימוש במפתח מקודד (what you have) ו/או סיסמה סודית (what you know).



שימוש במערכת kSafe דומה לאופן השימוש ב-disk on key ומתאים למשתמש מחשב מקצועי ושאינו מקצועי.

### פתיחת כספת וירטואלית

פתיחת כספת מתבצעת ע"י הכנסת מפתח חומרה אישי מקודד (USB Token) ו/או סיסמה אישית.

כספת פתוחה הופכת לכונן וירטואלי (virtual drive) המיוצג ע"י אות (G, H, I, J, K ... Z) ככל כונן רגיל.

אופן השימוש בכספת וירטואלית פתוחה זהה לשימוש בכונן רגיל. כולל, הוספת תיקיות, כתיבת קבצים בפורמטים שונים, העתקת קבצים אל ומתוך כספת, עריכת קבצים, גיבוי ומחיקת קבצים וכו'.

### נעילת כספת וירטואלית

נעילת כספת וירטואלית וחסימת גישה למידע מתבצעת אוטומטית בשליפת המפתח וכן לאחר זמן מוגדר שנקבע מראש בו לא התבצעה פעולה בכספת וירטואלית פתוחה. שליפת מפתח נועלת את כל הכספות הפתוחות בבת אחת, מעלימה את הכוננים הוירטואליים וחוסמת גישה למידע המאוחסן בכספות.

כספת וירטואלית נעולה הופכת אוטומטית לקובץ מוצפן (kSafe file) רגיל המאפשר העתקה ברשת, משלוח בדואר אלקטרוני וכל שימוש רגיל אחר.

# Radix

## קבצי כספת

ניתן ליצור מספר בלתי מוגבל של קבצי כספת, בכל גודל רצוי ולהסוותם באופנים שונים.

ניתן לעבוד עם מספר כספות פתוחות בו זמנית במקביל.

ניתן להגדיר מפתח משותף למספר כספות, כולל מפתח "master" ארגוני.

## גיבוי ושחזור קבצי כספת

ניתן לגבות קבצי כספת בעזרת כונני גיבוי ותוכנת גיבוי רגילים באופן זהה לגיבוי כל קובץ אחר.

כל פתרונות השחזור של רדיקס, כגון Radix Reload מאפשרים שחזור מהיר של קבצי כספת שנמחקו או נפגעו בזדון או בשגגה – בלחיצת כפתור.

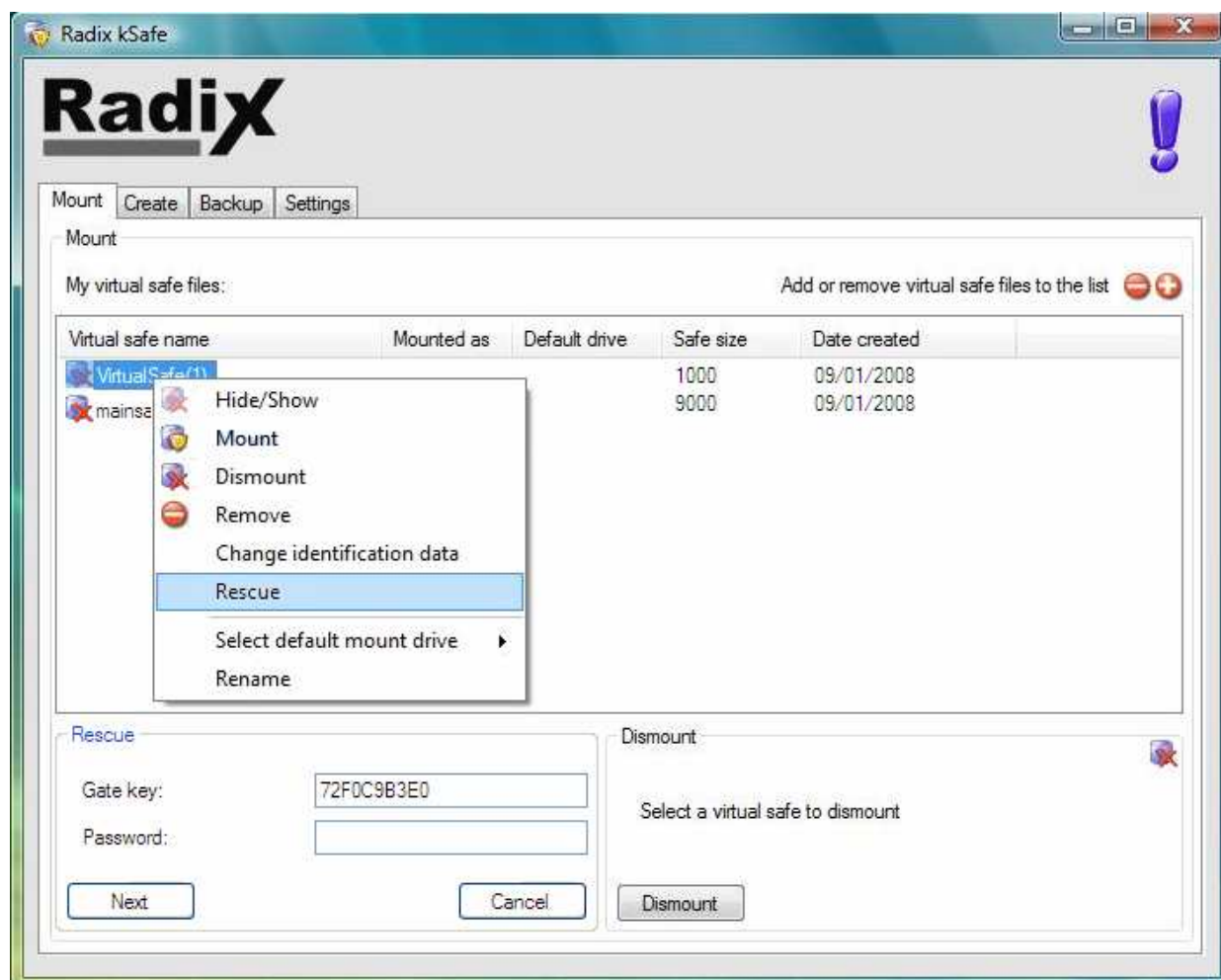
## פתיחת כספת במקרה שמפתח או סיסמה אבדו

ניתן לפתוח כספת נעולה גם במקרה שהמפתח המקורי אבד או נפגם ובמקרה שהסיסמה הסודית נשכחה. זאת בעזרת שימוש בשני "מנגנוני חילוץ" בלתי תלויים בו זמנית.

1. מפתח גיבוי (Rescue Key) - קוד גיבוי הנוצר ע"י המשתמש בעת יצירת הכספת ונשמר באחריותו.

2. סיסמת חילוץ (Gate Key) - סיסמה חד פעמית המתקבלת ממרכז התמיכה, לאחר זיהוי ואימות משתמש.

**פתיחת קובץ כספת מחייבת שימוש במפתח המקורי או במפתח הגיבוי הנמצא ברשות המשתמש.**



## יתרונות לעומת תוכנות המצפינות את כל הדיסק הקשיח

Radix kSafe	Full HDD Encryption
אין צורך לפתוח את כספת כאשר לא נדרשת גישה לחומר המאוסן בה. ניתן לעבוד גם בסביבה בלתי מאובטחת ללא חשש מחשיפת מידע מסווג.	יש להסיר את ההצפנה לפני כל שימוש במחשב. גם בעת שימוש במחשב בסביבה בלתי מאובטחת וגם כאשר לא נדרשת גישה למידע מסווג.
הצפנת מידע מסווג בלבד ללא עומס מיותר על משאבי המחשב וללא הפחתת ביצועים. התוכנה מאפשרת למנהל האבטחה למנוע שמירת קבצים חשובים מחוץ לכספת.	המערכת מצפינה הכל. כולל מידע ויישומיים בלתי מסווגים. נוצר עומס מיותר על משאבי המחשב והפחתה נכרת בביצועי המחשב.
קבצי מערכת ויישומים אינם מוצפנים. במקרה של תקלה וגם במקרה של אבדן מפתח הצפנה, ניתן לעבוד ביישומים אחרים כרגיל.	הצפנת קבצי מערכת ויישומים שונים. במקרה של תקלה במנגנון ההצפנה או במקרה שמפתח ההצפנה אבד – המחשב מושבת לחלוטין.
קבצי הכספת בנויים במבנה אקראי המקשה על פריצתם. גם במקרה שקובץ כספת אחד נפרץ, שאר הקבצים נשארים מוגנים.	מבנה הקבצים קבוע ומקל על גורמים שאינם מורשים לכך לפרוץ את מנגנון ההצפנה, למשל ע"י השוואת boot sector של מחשב מוצפן ושאינו מוצפן.
אין התנגשות עם תוכנות או יישומים אחרים	קיימת התנגשות עם יישומים אחרים הפועלים לפני מערכת ההפעלה, למשל תוכנות instant recovery, HDD cloning, multiboot וכו'.
התקנה פשוטה ופריסה מהירה באמצעות שכפול והפצת master image	לא ניתן לשכפל מערכת מותקנת. נדרשת התקנה פרטנית לכל מחשב.



“Radix proves simple ideas can often be the best” (PC Pro UK)



## **Features & Specifications**

### ***Virtual Safe***

- Compatible with Windows Xp, 2000, 2003, Vista
- Create multiple virtual safes within local, external, portable and flash disks
- Store, backup, copy and e-mail virtual safe files as regular files
- Mount up to 20 virtual safes simultaneously
- Auto mount default virtual safe at startup, on a USB key plug-in, or on a pre-set string
- Auto dismounts all safes on key plug-out, on log-out, or after preset time interval
- Unlimited capacity per virtual safe (NTFS); 4GB per virtual safe (FAT)

### ***Encryption***

- AES 256bit encryption algorithm
- 64-bit password and/or USB encryption key
- Encrypt data stored in a virtual safe - on-the-fly
- By virtual safe rescue key (users backup password)
- By USB key rescue password (by help desk)

### ***Aladdin eToken (optional)***

- Onboard symmetric DES-X challenge-response authentication
- Secure and encrypted EEPROM memory chip
- Standard Crypto API connectivity
- Secured storage of users' private credentials and PKI keys
- Hardened tamper-evident and water-resistant shell
- Compatible implementation with smart cards
- Protected serial ID chip (32-bits length)
- API Support PKCS#11 V2.01, CAPI, PC/CS, X.509 V3, SSL V3, IPSec/IKE
- Compliant with CE, FCC, RoSH

***Radix - Your First and Last Lines of Defence!***