

# Información General

## Radix Reload



Febrero 2008

<b>Información General</b>	<b>3</b>
<b>Fallos Reparados</b>	<b>4</b>
<b>Principales Beneficios</b>	<b>5</b>
<b>Recuperación Instantánea del Sistema y Datos</b>	<b>5</b>
<b>Backup de la Imagen del Disco</b>	<b>5</b>
<b>Seguridad de los datos</b>	<b>5</b>
<b>Segmentos del Mercado</b>	<b>6</b>
<b>Modelos de Reload</b>	<b>9</b>
<b>Reload Pro / Reload Premium</b>	<b>9</b>
<b>Reload Duo</b>	<b>10</b>
<b>Reload STD / Reload Lite</b>	<b>10</b>
<b>Control Remoto</b>	<b>11</b>
<b>Control con Software de Terceros</b>	<b>11</b>
<b>Comparativa de los Modelos Reload</b>	<b>12</b>
<b>Análisis Coste-Rendimiento</b>	<b>13</b>
<b>Licenciamiento del Software</b>	<b>14</b>
<b>Teoría de la Operativa</b>	<b>15</b>
<b>Ventajas de Reload</b>	<b>16</b>
<b>Reload VS MS Restore</b>	<b>18</b>
<b>Reload VS Clonación</b>	<b>18</b>
<b>Preguntas Frecuentes</b>	<b>19</b>

## Información General de Reload

Las estadísticas indican que la mayor parte de los fallos del ordenador están relacionados con el sistema operativo y las aplicaciones. Se necesita al servicio técnico para reparar errores accidentales y otros fallos que afectan sistema.

Incluso los ordenadores más avanzados están sujetos a fallos derivados de errores del usuario pérdida de ficheros, virus, sabotajes y cambios no deseados.

**Pregúntese a sí mismo, ¿Cuánto tardaría su negocio en volver a la normalidad en caso de un fallo general de sus sistemas?**



Radix Reload es un software revolucionario que hace posible “volver en el tiempo” y solucionar todos los fallos de software en 30 segundos - ¡presionando un botón!

Reload evita daños y pérdidas, independientemente de su causa y de la extensión de los mismos.

Reload permite a los usuarios almacenar instantáneas periódicas del sistema en buen estado. En caso de fallo, incluso si Windows no inicia, el usuario puede cargar una instantánea y deshacer todos los fallos al momento.

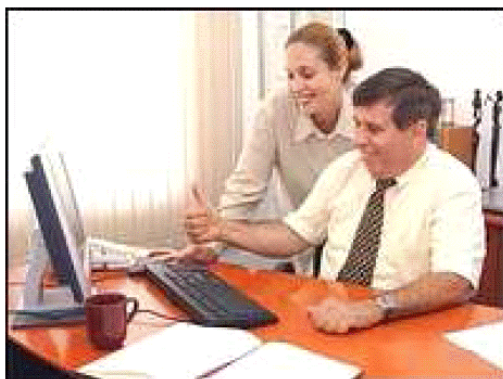
Alternativamente, el servicio técnico puede cargar la ‘instantánea maestra’ del estado del sistema original (instantánea base) y restaurar el ordenador a su estado original al instante.

Las soluciones de Recuperación Instantánea de Radix ya están protegiendo miles de empresas e instituciones por todo el mundo, minimizando los tiempos de caída del sistema y las llamadas al servicio técnico.



## Fallos que Reload repara instantáneamente

- Fallos de inicio del sistema
- Sistemas operativos Windows corruptos y errores de registro (pantallas azules)
- Archivos borrados o sobrescritos
- Alteración del sistema o configuraciones
- Daño provocado por virus u otros elementos hostiles que hayan penetrado en la seguridad



## Principales Beneficios

- Alcanzar un nivel de estabilidad de los ordenadores, “sin limitar a los usuarios”
- Ahorro de horas interminables de recuperación preparación del sistema
- Navegar libremente por la Web y abrir correo sin miedo a virus o Spyware
- Probar nuevo software si n preocuparnos de las consecuencias
- Optimizar instantáneamente las configuraciones de los PCs para la tarea que se esté realizando en ese momento
- ‘Volver atrás en el tiempo’ después de borrar o sobrescribir archivos importantes
- Maximizar la productividad de los usuarios y minimizar los recursos perdidos
- Evitar el acceso a los datos incluso si estamos fuera del sistema de seguridad de la empresa
- Minimizar las llamadas y la dependencia del soporte técnico
- Actualizar ordenadores locales o remotos sin molestar a los usuarios
- Liberar a su personal técnico para realizar tareas de alta prioridad
- Retorno de inversión (ROI) desde el primer fallo

## Principales Funciones

### Recuperación Instantánea del Sistema y Datos

Radix Reload convierte cualquier ordenador en una 'máquina auto reparable', permitiendo solucionar el problema instantáneamente con un solo comando.

Con Radix Reload instalado, los usuarios pueden reparar sus equipos y deshacer todos los cambios no deseados en tan sólo 20 segundos.

Elimina hora de re-instalación del sistema y re-configuración evitando interrumpir el trabajo incluso si no está el servicio técnico disponible.

**¡Radix Reload recupera instantáneamente su PC a cualquier estado predefinido!**



### Backup de la imagen del disco

Reload permite almacenar de una forma rápida y sencilla la imagen del backup en dispositivos externos como un disco USB; unidad de red o dispositivo óptico, crear fácilmente un CD de recuperación. En caso de fallo, el usuario puede cargar la imagen rápidamente y reparar su sistema.

### Seguridad de los Datos

Reload añade una efectiva capa de seguridad, bloqueando el ordenador y evitando el acceso no autorizado a los datos. Un sistema de autenticación fuerte y un algoritmo de encriptación opcional garantiza que nadie pueda acceder a los datos protegidos, incluso si el disco duro ha sido robado e instalado en otro ordenador.

### Control Remoto

Un responsable autorizado puede realizar tareas de mantenimiento a gran escala con múltiples ordenadores simultáneamente, sin molestar a los usuarios ni a sus trabajos activos – mediante un comando remoto.

**Radix – ¡Su primera y última línea de defensa!**



## Segmentos del Mercado de Reload

Reload está diseñado principalmente para administradores que se enfrentan constantemente a la presión de administrar sistemas complejos, y para aquellos usuarios a los que un fallo de su ordenador provoque un impacto negativo en su productividad, y esperar horas a que el servicio técnico lo repare no sea una opción.

### ¡Todo el mundo se merece un Radix Reload!

La riqueza de sus características y su implantación tan versátil hacen de Radix Reload un producto perfecto para su uso en diferentes segmentos del mercado.

Para ayudar a elegir el mejor producto para sus necesidades, hemos resaltado sus características para las siguientes categorías. Para aprender cómo su organización puede beneficiarse de Radix Reload por favor contacte con Radix.

#### Proveedores de Servicios

El soporte técnico para los sistemas complejos actuales requiere de técnicos expertos de alto nivel y la pérdida de un considerable tiempo en repararlos.

Radix Reload permite incluso a los técnicos sin experiencia reparar sistemas dañados en cuestión de segundos y eliminar fallos de grandes dimensiones con un comando local o remoto, independientemente del número de sistemas dañados y la extensión del daño.

Instalar Reload sin privilegios de usuario, permite a los proveedores de servicios reducir considerablemente los gastos y la carga de trabajo relacionados con los sistemas, sin perder la dependencia del proveedor del servicio.

#### Fabricantes

Los fabricantes de ordenadores ofrecen garantías sobre el hardware en sus ordenadores nuevos. Los fallos de software en la mayoría de los casos se reparan re-instalando la imagen maestra, un proceso que restaura el sistema a la configuración de fábrica, pero que también elimina los datos del usuario y no eso no agrada a los clientes.

Radix Reload ofrece una protección a toda prueba para la configuración de fábrica y protección continua para los datos del usuario (sin necesidad de particiones ocultas o espacio extra).

Con Reload instalado, las personas autorizadas tienen la opción de restaurar el sistema y sus datos a un estado previo al fallo, o bien restaurar la configuración de fábrica y eliminar instantáneamente todos los cambios hechos por el usuario.

**“Radix confirma que las ideas simples pueden ser las mejores” (PC Pro UK)**

## Corporaciones

La Seguridad actual y las soluciones de backup, como imágenes de disco, antivirus y cortafuegos requieren configuraciones complejas, y un consumo importante de tiempo.

Sin embargo no previenen de las caídas del sistema y las pérdidas derivadas de los errores del usuario, actualizaciones erróneas, virus y otras amenazas que penetran en la seguridad.

Radix Reload permite a los administradores almacenar instantáneas al momento o periódicamente para proteger múltiples sistemas. En caso de fallo, Radix Reload restaura el sistema a un estado anterior al fallo y elimina instantáneamente todos los cambios no deseado de múltiples ordenadores simultáneamente.

Es la última línea de defensa que complementa cualquier plan de backup y seguridad.

## Usuarios de Portátiles

Los ordenadores portátiles están expuestos a fallos y caídas del sistema mientras se encuentran lejos del servicio técnico y del entorno seguro de la empresa. Son un objetivo fácil para ladrones y espías industriales, especialmente si se dejan en la habitación de un hotel, en casa o en el coche.

La recuperación instantánea de Radix Reload y el fuerte algoritmo de encriptación de Radix kSafe añaden una protección efectiva, evitando el acceso no autorizado a los datos ofreciendo una recuperación inmediata en caso de fallo. Con la protección Radix instalada los datos están seguros e inaccesibles, incluso si el ordenador cae en malas manos.

## Pymes

Incluso las empresas pequeñas dependen de los ordenadores. Con las agendas tan apretadas de hoy en día, la dependencia de la tecnología y la falta de soporte inmediato, hace tremendamente crítico el control, o mejor, la prevención de los daños ocasionados por los fallos del ordenador.

Radix Reload permite a los usuarios restaurar los ordenadores dañados en 30 segundos – con un clic, y transformar una catástrofe en potencia en algo que nunca ha pasado. Todo esto, sin tener que saber nada de la causa del fallo o de la forma de resolverlo, sin tener que esperar al servicio técnico o sufrir de largos tiempos de espera.



“...Radix devuelve la diversión de experimentar con nuevos drivers o programas. Nunca más tendrá miedo de estropear su Windows. Simplemente selecciona una instantánea en el menú de Radix y –voilà! - el sistema como nuevo...”

Toms Hardware Guide, USA

## Ordenadores de Educación

Las estadísticas indican que la mayor parte de las caídas de los sistemas están relacionadas con fallos del sistema operativo y las aplicaciones. Normalmente, se necesita un técnico para reparar tanto los daños accidentales causados por usuarios sin experiencia como los daños provocados por estudiantes aburridos o frustrados. En la mayoría de los casos, los fallos ocurren de nuevo al poco de repararse.

Con Radix Reload instalado, los profesores pueden reparar los equipos en 30 segundos y reparar el daño con un botón durante la clase – sin tener que saber nada sobre el problema o esperar al servicio técnico.

## Equipos embebidos

Los equipos especiales controlan el sistema que tienen embebido. El fallo de equipos embebidos en sistemas como máquinas industriales, puntos de venta, dispositivos de comunicación, kioscos interactivos y otros dispositivos, normalmente se traduce en la caída del servicio.

Radix Reload permite a los usuarios y al administrador recuperar instantáneamente los ordenadores embebidos en sistemas dispositivos – con un comando local o remoto, incluso si el sistema operativo no inicia o incluso si el ordenador está embebido en un dispositivo o un chasis cerrado, sin teclado, monitor o ratón.

## Ordenadores personales

Incluso el ordenador más avanzado está expuesto a fallos derivados de errores del usuario, pérdida de datos, virus y cambios de configuración. Los usuarios de PCs dedican un tiempo y recursos considerables en su reparación, re-instalación de software y re-configuración del sistema.

Radix Reload convierte cualquier ordenador en una ‘máquina auto-reparable’, permitiendo la recuperación instantánea con un solo clic.

Con Radix Reload instalado, incluso los usuarios sin experiencia pueden reparar sus equipos, deshacer los peores fallos y eliminar todos los cambios no deseados e 30 segundos sin tener que reinstalar el software o llevar sus ordenadores al servicio técnico una y otra vez.



“...Mientras realizaba algunos test el mes pasado rompí mi propia regla y expuse mi portátil a un acceso público a Internet y transferí algunos archivos vía FTP. En tres minutos me entró el virus Issass; Sí, sí actualizaciones de seguridad de Windows. Reinicié la máquina, seleccioné un punto de restauración –creado antes del virus- y crucé mis dedos. Bueno, solamente decir que el protector de Radix funcionó, y gracias a dios. Estoy seguro de que hubiese odiado tener que reinstalar mi portátil otra vez en el mismo mes...”

**Sean Duff, Especialista independiente de Seguridad, LabRat Magazine.**

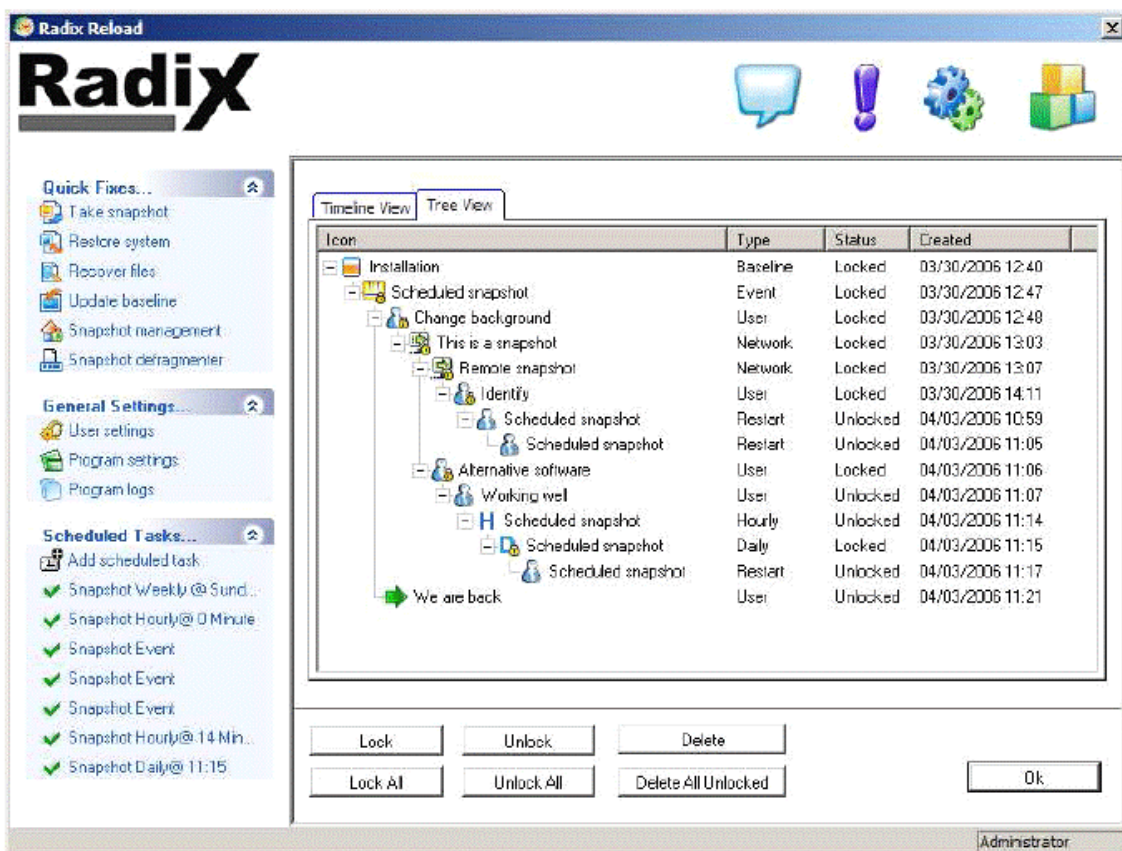
## Modelos de Reload

### Reload Pro / Reload Premium

Reload Pro ha sido principalmente diseñado para proteger los equipos de sobremesa y los portátiles de la empresa.

El mecanismo multi-instantánea convierte cualquier PC en una **‘máquina del tiempo’**, permitiendo almacenamiento seguro e inmediato de ilimitadas instantáneas e infinitas manipulaciones de la misma.

¡‘Viajar al pasado y volver’ por diferentes configuraciones del sistema únicamente lleva unos cuantos clic del ratón y unos pocos segundos!



En caso de fallo, el usuario puede eliminar instantáneamente todos los cambios no deseados simplemente seleccionando la instantánea deseada.

Reload Pro permite recuperar ficheros/carpetas y configuraciones instantáneamente cambiando la instantánea activa.



## **Reload Duo (2 instantáneas)**

Reload Duo ha sido principalmente diseñada para incluirse con los equipos nuevos y ofrecer un soporte técnico de forma sencilla según SLA (Acuerdos de Nivel de Servicio)

Reload Duo permite almacenar y actualizar 2 instantáneas:

### Instantánea Base

La instantánea base protege la configuración de fábrica sin utilizar espacio extra para la imagen del HDD completa. Cargando la instantánea base los administradores pueden restaurar instantáneamente el equipo a la configuración original.

Actualizar o modificar la contraseña que protege la instantánea base sólo es entregada a la persona autorizada, lo que garantiza la dependencia del usuario del proveedor de los servicios de soporte.

### Instantánea de Usuario

La instantánea de usuario se almacena periódicamente según una tarea programada (Ej. Todos los días) automáticamente.

La nueva instantánea sobrescribe la antigua.

El usuario puede proteger sus datos y configuraciones personales, añadir nuevas aplicaciones y configurar el sistema según desee y después protegerlo mediante la actualización de la instantánea.

En caso de fallo, cargando la instantánea de usuario, el usuario puede eliminar instantáneamente todos los cambios no deseados sin tener que esperar al servicio técnico o perder el tiempo mientras espera a que lo reparen.

## **Reload Standard / Reload Lite (1 instantánea)**

Reload Lite está diseñada principalmente para ordenadores de acceso público como las aulas de informática de los colegios, cibercafés, bibliotecas, kioscos interactivos, puntos de venta y aquellos ordenadores en los que las configuraciones y actualizaciones sólo las pueda realizar la persona autorizada con sus privilegios de administrador.

Reload restaura instantáneamente la partición protegida a su estado original eliminando todos los cambios y modificaciones realizadas en las particiones protegidas automáticamente al iniciar el ordenador o bien manualmente mediante una tarea programada.

## Control Remoto

La consola Reload Enterprise Server permite a los administradores realizar tareas de mantenimiento y tareas programadas a gran escala y recuperar múltiples equipos simultáneamente remotamente desde la red.

Incluye:

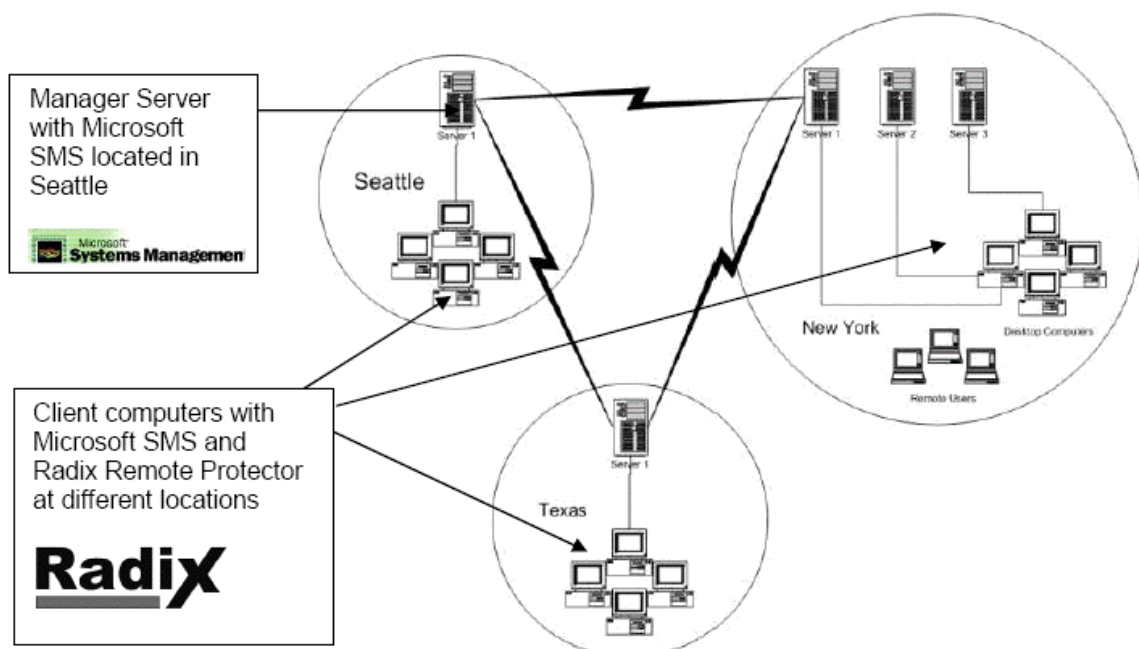
- Encender/Reiniciar/Apagar equipos remotos
- Cambiar la contraseña de Administrador
- Tomar instantáneas 'al vuelo' sin molestar a los usuarios
- Restaurar un ordenador o un grupo de ordenadores simultáneamente
- Monitorizar el estado de protección del cliente, espacio disponible y ¡mucho más!

El control remoto Reload Enterprise Server permite a los administradores mantener sus sistemas sin tener que trabajar por las noches o molestar a los usuarios durante las horas de trabajo.

## Control con Software de Terceros

Reload puede ser controlado, a través de línea de comandos, por software de administración corporativo como SMS, Tivoli, Zenworks, OpenView y LanDesk permitiendo una implementación sin problemas en cualquier sistema.

Radix ofrece un generador de línea de comandos que permite la creación sencilla de líneas de comandos para Reload para ser implementado en scripts del software de administración.



## Comparativa de Modelos Reload V8.x

Categoría	Características	PRM	PRO	DUO	STD	LTE
<b>General</b>	Diseñado para Windows 2000/Xp/2003/Vista32/64	✓	✓	✓	✓	✓
	Protección de Múltiples SO y Múltiples particiones (Sólo HDD Primario)	✓	✓	✓	✓	✓
	Registro de eventos en tiempo real (Logs)	✓	✓	✓	✓	
	Protección pre-Windows (subsistema)	✓	✓	✓	✓	✓
	Tarjeta PCI opcional	✓				✓
<b>Recuperación Instantánea</b>	Recuperación Instantánea automática/manual programada o por tareas	✓	✓	✓	✓	✓
	Recuperación Instantánea pre-Windows (incluso si Windows no inicia)	✓	✓	✓	✓	✓
	Recuperación del sistema desde un CD de Recuperación; disco externo o unidad de red	✓				
	Cambio de la configuración del sistema mediante instantáneas de reload (atrás & adelante)	✓	✓			
	Creación de instantánea del estado actual antes de ejecutar la recuperación del sistema	✓	✓			
<b>Seguridad de los datos</b>	Configuración de niveles de privilegios para sistemas con múltiples usuarios	✓	✓	✓	✓	
	Evitar inicio no autorizado del PC y acceso no autorizado a los datos	✓	✓	✓	✓	
	Ocultar interface de usuario y mensajes del sistema (modo invisible)	✓	✓	✓	✓	✓
	Encriptación Virtual Segura con algoritmo AES 256 (opcional)	✓	✓	✓	✓	
	Llave física de autenticación por hardware para usuario y/o administrador (opcional)	✓	✓	✓	✓	
<b>Instantáneas del Sistema</b>	Protección mediante contraseña de la instantánea del administrador (instantánea base)	✓	✓	✓	✓	✓
	Instantáneas actualizables por el usuario	✓	✓	✓		
	Creación de instantánea 'al vuelo' en 5 segundos (sin reiniciar el PC)	✓	✓			
	Exportación de instantáneas a disco externo, disco de red y medios ópticos	✓				
	Creación de CD autoejecutable de recuperación	✓				
<b>Administración de Instantáneas</b>	Creación automática de instantánea al reiniciar o apagar el PC	✓	✓	✓	✓	
	Creación automática de instantánea según tarea programada o evento	✓	✓	✓	✓	
	Eliminación automática/manual de instantáneas antiguas según tarea programada	✓	✓			
	Eliminación de instantánea sin perder las instantáneas posteriores	✓	✓			
	Bloqueo de instantáneas para evitar borrado accidental	✓		✓	✓	
<b>Actualizaciones del sistema</b>	Evitar cambios del sistema no autorizados	✓	✓	✓	✓	✓
	Actualización 'al vuelo' sin interrumpir al usuario o trabajos en curso	✓	✓	✓	✓	✓
	Instalaciones y actualizaciones seguras sin eliminar la protección	✓	✓	✓	✓	✓
	Actualizaciones sin reiniciar el PC	✓	✓	✓	✓	✓
	Eliminación de nuevas instalaciones, configuraciones y cambios no deseados	✓	✓	✓	✓	✓
<b>Recuperación de Ficheros y Carpetas</b>	Recuperación de ficheros y carpetas de forma selectiva	✓	✓			
	Excluir ficheros y carpetas de la restauración del sistema	✓	✓			
	Montar una instantánea y trabajar como una unidad virtual	✓	✓			
	Comparación de ficheros actuales con los ficheros/carpetas almacenados en instantáneas antiguas	✓	✓			
	Sincronización de ficheros y carpetas con instantáneas antiguas	✓	✓			
<b>Control Centralizado (Opcional)</b>	Instalación sencilla y despliegue en red	✓	✓	✓	✓	✓
	Administración centralizada y control sobre IP (LAN;WAN;Internet)	✓	✓	✓	✓	✓
	Mantenimiento de múltiples grupos de equipos remotos simultáneamente	✓	✓	✓	✓	✓
	Control mediante aplicaciones de terceros como SMS, Tivoli, Zenworks	✓	✓	✓	✓	✓
	Llave USB opcional para control remoto por la persona autorizada	✓	✓			

## Análisis Coste-Rendimiento

Las soluciones tradicionales de software implican un tiempo de parada del equipo, tiempo del técnico y otros costes ocultos. La recuperación instantánea de Radix Reload se traduce en el ahorro directo de los costes derivados de los fallos de los equipos.

Las estadísticas nos indican que los fallos relacionados con los equipos causan una media de 5-10 horas en tiempo de reparación con un coste de \$300 por PC anualmente. Radix Reload evita más del 70% del tiempo de parada de los equipos causado por fallos de software, con un coste medio de \$50 por PC al año.

En la tabla de abajo se muestra un estudio de los costes de recuperación calculado para una empresa con 500 PCs (están excluidos tanto el coste del software de backup como el coste derivado de la pérdida de negocio).

La siguiente tabla de Excel muestra una forma simple y rápida de calcular para analizar los costes.

**Tabla de análisis de ahorro con la solución Radix**

DATOS		Complejidad de los fallos		Fallos totales (por Año)	Tiempo medio de reparación (horas)	Coste de reparación	
Nª PCs en uso	500	Baja	50%	500	1	25.000,00 €	
Reparación hora	50 €	Media	30%	300	2	30.000,00 €	
Coste Reload / PC	75 €	Alta	20%	200	3	30.000,00 €	
Fallos PC / Año	2				Coste reparación	85.000,00 €	
Llamadas ahorradas con Radix	50%				Coste por PC	170,00 €	
						Coste de la reparación con Radix	42.500,00 €
						Ahorro total 1er año	5.000,00 €
						Ahorro por PC en el 1er año	10,00 €
						Total ahorro en los siguientes años	42.500,00 €
						Ahorro por PC en los siguientes años	85,00 €



## Licenciamiento del Software

Radix ofrece modelos de licenciamiento flexibles para adaptarse mejor a sus necesidades.

Ya sea para comprar el software Radix para usar por su organización, revenderlo bajo su propia marca, integrarlo con otras soluciones Radix, le ofrecemos el mejor modelo de licenciamiento:

- Licencia OEM
- Servidor Local de Registro (LRS)
- Licenciamiento por Ubicación
- Licenciamiento por Suscripción
- Licencias de prueba
- Licencias especiales

## Modelos Personalizados

Los productos exclusivos de Radix pueden ser modificados y personalizados para adaptarse a sus necesidades.

- Interface de usuario personalizable (GUI)
- Traducción a la mayoría de los idiomas
- Etiquetado privado (modelos bajo otras marcas)
- Funciones especiales
- Licenciamiento personalizado
- Empaquetado personalizado
- Integración con aplicaciones de terceros
- Software Radix embebido con soluciones de software o hardware de terceros
- Desarrollo especial del producto
- Kits de desarrollo (SDK)

Y mucho más...

## Teoría de la Operativa

Durante la instalación, Reload almacena el índice actual de los sectores de los datos (mapa de sectores del HDD) como una '**Instantánea Base**' y lo carga en el **Puntero Radix** un módulo alternativo de índice. El Puntero Radix almacena en un buffer intermedio entre el Sistema Operativo y el HDD y controla los sectores del HDD a nivel de bloque. El Sistema Operativo ahora 've' el Puntero Radix (mapa HDD de Radix) en vez del índice de sectores del HDD (el mapa real de sectores).

Durante la operación, Reload monitoriza constantemente el flujo de datos y almacena todos los datos. Los nuevos datos son escritos en sectores libres. Los datos no protegidos son eliminados con normalidad. Reload almacena **instantáneas** periódicamente con el contenido del Puntero de Radix. Los sectores relacionados son bloqueados y protegidos.

Cuando los datos protegidos son eliminados, los sectores relacionados únicamente se vuelven invisibles (por el sistema operativo), pero permanecen protegidos a nivel de bloque. Los datos permanecen seguros y listos para ser recuperados instantáneamente.

Cuando se eliminan instantáneas, todos los sectores relacionados son desbloqueados, excepto los sectores protegidos y los pertenecientes a otras instantáneas válidas. Todos los datos relacionados son eliminados permanentemente.

Cuando se ejecuta el comando de **recuperación Radix**, por ejemplo en caso de fallo del sistema, la instantánea seleccionada para su restauración es inmediatamente recargada por el sistema operativo y ahora 've' un nuevo mapa de sectores de un estado limpio antes del fallo.

### El tamaño actual de las instantáneas de Reload

Una instantánea es un mapa de los sectores del HDD, reflejando el estado del HDD en el momento en que se tomó la instantánea. Mientras el tamaño actual de la instantánea es menor del 0,1% del tamaño original del espacio ocupado por los sectores protegidos del HDD, los sectores protegidos son normalmente asociados a los ficheros que están protegidos por diferentes instantáneas al mismo tiempo. Por ejemplo, un fichero llamado 'pricelist.xcl' creado el 1 de Enero de 2007 y protegido por la instantánea #1 tomada el 1/1/07 y de nuevo protegido por otra instantánea tomada el 15/1/07. Cuando se borre el fichero 'pricelist.xcl' y la instantánea #1, Windows no verá el fichero 'pricelist.xcl'. Aún así, el espacio que ocupa el fichero no será liberado hasta que la instantánea #2 sea eliminada.

Los sectores ocupados protegiendo los ficheros serán liberados únicamente después de que todas las instantánea 'guardián' sean eliminadas y Reload Defrag sea ejecutado, automáticamente antes de cada inicio del PC o manualmente bajo demanda.



## Ventajas de Reload frente a otros Productos “Similares”

Los productos de recuperación instantánea ‘made in China’ están desarrollados principalmente para ordenadores públicos que requieren una recuperación automática en cada inicio. Ésta es una solución aceptable para colegios y cibercafés cuando no se tiene en cuenta los datos del usuario, pero esto no es una opción para los equipos de una empresa donde una recuperación automática entra en conflicto con la necesidad de proteger los nuevos datos.

Radix Reload está principalmente diseñado para ordenadores de empresa. Ofrece una fuerte protección para el sistema y los datos entonos los segmentos del mercado, sin riesgos para los nuevos datos.

## Tecnología de Recuperación

El corazón de la mayoría de los productos de recuperación Chinos es el mecanismo de ‘buffer’, el área donde están los nuevos datos es almacenada temporalmente hasta que el administrador la guarda o bien es eliminada mediante un mecanismo de recuperación (y después de que se apague el sistema y después de un fallo de alimentación). Los mecanismos de ‘buffer’ normalmente provocan inestabilidad del PC, cuelgues inexplicables, pérdida de datos después de un desbordamiento de buffer o un ¡fallo de alimentación!

Radix Reload almacena los nuevos datos a nivel de sectores del HDD. Los datos están protegidos todo el tiempo y el ordenador puede funcionar siempre sin soportar cuelgues o pérdida de datos.

## Compatibilidad

Muchos productos Chinos de recuperación instantánea tienen problemas de compatibilidad con el hardware como placas base, chipsets (chipsets Core Duo), Windows Vista, etc.

Radix Reload ofrece una compatibilidad excelente con hardware y software incluyendo Vista de 32 y 64 bits.

## Actualizaciones del Sistema

Las tarjetas de recuperación Chinas requieren que se reinicie el PC después de actualizar el sistema. Esta operación detiene todos los programas que se estén ejecutando e interrumpir el trabajo del usuario. Para minimizar las interrupciones del usuario, los administradores necesitan actualizar los sistemas fuera de las horas de trabajo.

Radix Reload permite crear instantáneas ‘al vuelo’, sin reiniciar el PC. Los administradores pueden realizar actualizaciones y backups cuando deseen, sin interrumpir el trabajo de los usuarios, sin cerrar los programas activos y sin tener que trabajar por las noches.

## Control Remoto

Los productos de recuperación chinos normalmente ofrecen un control remoto inestable, limitado a un número reducido de ordenadores dentro de un aula.

Reload ofrece un potente control remoto a través de LAN, WAN e Internet para múltiples ordenadores remotos

## Reload V.S “Productos Similares”

Características	Reload PRO	Reload STD/DUO	Reload LTE	Productos Similares
Compatibilidad total con Vista y todos los segmentos del mercado	✓	✓	✓	✓
Funcionamiento Pre-Windows '1 botón'	✓	✓	✓	
Funcionamiento <u>sin</u> 'Buffer' (mejor estabilidad y seguridad de los datos)	✓	✓	✓	
Creación de LOG de eventos en tiempo real	✓	✓		
Evitar inicio no autorizado del PC y acceso no autorizado a los datos	✓	✓		
Algoritmo de encriptación de datos opcional	✓	✓	✓	
Creación de distintos niveles de usuario para equipos con varios usuarios	✓	✓		
Evitar acceso no autorizado a la consola	✓	✓	✓	
Modos de restauración Automática/Manual (*Ver nota al pie)	✓	✓	✓	✓
Recuperación automática mediante tareas programadas o mediante eventos	✓	✓		
Cambiar de configuración en 30 segundos mediante la carga de instantáneas	✓			
Almacenar instantánea actual del sistema antes de restaurar	✓			
Creación de instantáneas sin interrumpir los programas que se estén ejecutando	✓	✓	✓	
Actualizaciones del sistema 'al vuelo' en 5 segundos (sin reiniciar el PC)	✓	✓	✓	
Recuperación de los datos del usuario en caso de desinstalación accidental	✓	✓	✓	
Protección de cambios no autorizados en el sistema	✓	✓	✓	
Instantánea de usuario protegida por contraseña (instantánea base)	✓	✓	✓	
Almacenar/Actualizar instantáneas 'al vuelo' en 5 segundos	✓	✓	✓	
Instantánea actualizable por el usuario	✓	✓		
Backup de la imagen del HDD completo y crear un CD de rescate	✓	✓	✓	
Añadir múltiples instantáneas al reiniciar el PC, tareas programadas o eventos	✓			
Borrar instantáneas antiguas automáticamente o manualmente mediante tareas programadas	✓			
Bloquear instantáneas y evitar su eliminación	✓			
Optimizar el espacio en disco ocupado por las instantáneas almacenadas o eliminadas	✓			
Recuperar archivos y carpetas seleccionadas	✓			
Excluir ficheros y carpetas de la recuperación	✓			
Montar una instantánea y trabajar como si fuera una unidad virtual corriente	✓			
Sincronizar archivos y carpetas con viejas instantáneas	✓			
Control remoto a través de WAN & Internet	✓	✓	✓	
Crear paquete de instalación con parámetros pre-configurados	✓	✓	✓	
Administración central y control a través de Internet	✓	✓	✓	
Control por aplicaciones de terceros como SMS y Tivoli	✓	✓		

**Nota! (\*)** La tecnología de “Buffer Temporal” ofrecida por las tarjetas de recuperación Chinas sólo permiten operar en modo de restauración manual por un corto periodo de tiempo. Tarde o temprano una interrupción como un desbordamiento de buffer o un fallo de alimentación provocará una caída del sistema y la temida pérdida de datos!!!



## Reload V.S. Recuperación del Sistema

1. Reload opera en un nivel sub-sistema (antes de que inicie el SO), permitiendo recuperar un sistema corrupto incluso si Windows no inicia.
2. Reload es muy fácil e intuitivo de utilizar incluso por usuarios sin experiencia.
3. Reload permite una recuperación automática o programada
4. Reload permite utilizar un PC sin depender del servicio técnico
5. Reload consume unos recursos de tiempo, espacio HDD, RAM, CPU y ancho de banda insignificantes.
6. Reload protege la configuración del administrador de modificaciones no autorizadas
7. Reload ofrece un sistema de control remoto, permitiendo el mantenimiento de un grupo de equipos remotos simultáneamente.
8. Reload permite un backup 'al vuelo' sin molestar a los usuarios.
9. Reload permite restaurar instantáneamente cientos de ordenadores, independientemente de la extensión del daño, número de equipos o personal técnico disponible.

## Reload V.S. Clonación de Imágenes (Ghost)

Es complicado de administrar, requiere de un tiempo considerable y su carga excesiva de la red hace que la creación de imágenes sea una solución para realizar un mantenimiento periódico más que una sencilla operación de backup diario.

En caso de fallo, aparte del considerable tiempo de restauración, son necesarias configuraciones extra para devolver el PC dañado a un estado óptimo.

El backup con Radix es un procedimiento sencillo y fácil que consume unos recursos insignificantes y se puede realizar diariamente, cada hora o incluso como medida de precaución por un evento.

En caso de fallo, la restauración a una condición óptima es cosa de segundos y unos cuantos clics, sin complejas configuraciones o trabajo extra.

**Nota! Algunos modelos de Reload incluyen la clonación de imágenes, añadiéndose a la recuperación instantánea, así como creación/restauración de imágenes en/desde discos externos, discos de red y la creación de un CD de rescate.**



## Preguntas Frecuentes

### 1. ¿Qué es Radix Reload?

Radix Reload es una solución única que permite a los usuarios de PC reparar instantáneamente los problemas de software más terribles sin tener que esperar al servicio técnico o perder tiempo en su trabajo.

### 2. ¿Por qué necesito Radix Reload?

Incluso el ordenador más estable puede fallar a causa de errores del usuario, ataques de virus y cambios en la configuración. Incluso los usuarios sin experiencia pueden reparar fácil y rápidamente los problemas de software más terribles, sin tener que saber nada sobre la causa o los pasos necesarios para resolver el problema, simplemente apretando un botón.

### 3. ¿Cómo funciona Radix?

Durante la instalación (o la modificación de una instantánea por una persona autorizada), Radix protege todos los sectores que tienen datos almacenados y los protege con una contraseña de Administrador.

Durante la operación Radix monitoriza constantemente el flujo de datos y mapea los nuevos sectores. Durante la recuperación, Radix elimina todos los nuevos sectores instantáneamente del “mapa” del HDD y recupera el sistema a un estado óptimo.

### 4. ¿Cuánto ocupa una instantánea?

Una instantánea almacena el mapa de todos los sectores del HDD reflejando el estado del HDD cuando fue creada.

El tamaño de la instantánea es menos del 0.1% de la capacidad del HDD.

Los sectores protegidos son compartidos por varias instantáneas en paralelo y permanecen protegidos incluso cuando los datos correspondientes son “eliminados”. Los sectores vinculados a las instantáneas son liberados únicamente si la instantánea “padre” es eliminada.

### 5. ¿Cuántas instantáneas puede almacenar mi sistema?

Radix Standard (Basic) permite una instantánea. Los modelos profesionales permiten múltiples instantáneas.

### 6. ¿Puedo actualizar mi HDD protegido?

Sí, El administrador o un usuario con privilegios de administración pueden actualizar una instantánea protegida por contraseña cuando lo desee. El usuario sin privilegios únicamente puede actualizar las instantáneas de usuario.

## **7. ¿Está realmente protegido mi PC?**

Sí, excepto en casos de daño físico del HDD. El software de Radix protege contra las amenazas generadas por el sistema y la red (evitar el daño de herramientas destructivas antes del inicio requieren medidas de protección adicional). Sin embargo, Radix no es una alternativa a otras medidas de protección como Cortafuegos, Antivirus y copia periódica de seguridad.

## **8. ¿Radix se instala en todos los discos duros?**

Radix Reload protege todos los volúmenes seleccionados del primer disco duro físico.

## **9. ¿Radix va a limitar mi equipo de alguna forma?**

No. Radix Reload puede ser invisible al usuario durante su ejecución.

## **10. ¿Radix almacena algo en dispositivos PCI/USB?**

No. Radix Reload almacena los datos únicamente dentro del HDD protegido. El dispositivo de hardware es utilizado para seguridad extra en caso necesario.

## **11. ¿Puede controlarse Reload remotamente?**

Sí, Reload permite un control remoto sencillo. El administrador de la red puede administrar y controlar cientos de equipos remotos simultáneamente.

## **12. ¿Radix Reload se integra con software de administración de red?**

Sí, Radix Reload puede integrarse cómodamente con cualquier entorno de red, y con cualquier software de administración de terceros como Zenworks, SMS, Tivoli, OpenView, GhostServer, LanDesk, PC-Anywhere, etc.

## **13. ¿Qué tipo de errores soluciona Radix Reload?**

Radix Reload repara instantáneamente los problemas de software más conocidos. Esto incluye errores de programa, errores de arranque, sistemas operativos corruptos, errores de registro, cambios de configuración y más.

## **14. ¿Puede reparar Radix el daño causado por virus?**

Sí. Radix Reload repara el daño creado por virus, eliminado gusanos, troyanos, spywares y limpia el volumen protegido de otros elementos o parásitos no deseados como cookies y ficheros temporales.



#### **15. ¿Puedo dejar de utilizar mi antivirus?**

Radix efectivamente limpia el volumen protegido de virus y repara el daño causado por ellos después de restaurar a un punto limpio. Sin embargo, los virus residen en la memoria del sistema (RAM) y pueden reproducirse a otro PC a través de la red. Por tanto, recomendamos utilizar Radix Reload como su última línea de defensa y no como una alternativa a otra seguridad, herramienta de backup o planes de recuperación.

#### **16. ¿Puedo dejar de hacer copias de seguridad?**

No. Aunque Radix Reload recupera instantáneamente los problemas de software, la copia de seguridad periódica es necesaria en caso de que exista un fallo de hardware.

#### **17. ¿Qué pasa si pierdo la Radix USB eToken u olvido mi contraseña?**

El servicio de soporte de Radix (después de una verificación de identidad) puede recuperar contraseñas perdidas y permitir un único acceso en caso de pérdida o hardware defectuoso, permitiendo al usuario desinstalar Radix y trabajar con normalidad (sin la protección de Radix), hasta que se reciba un Token de repuesto.

#### **18. ¿Qué pasa si quita o se estropea el hardware de Radix?**

En caso de que el hardware de Radix Reload (si lo lleva) o se introduzca una contraseña inválida (si es el caso) no se detecte durante el arranque del PC, el inicio se bloquea y aparece un mensaje de aviso. Los datos están protegidos y la función de desproteger está desactivada. El PC vuelve a su estado normal una vez que el dispositivo Radix es reparado o sustituido o se introduce la contraseña (si es el caso) correcta.

#### **19. ¿Radix soporta Linux?**

No. Los modelos actuales de Radix sólo son compatibles con sistemas operativos Microsoft Windows.

#### **20. ¿Protege Radix servidores?**

Aunque Radix Reload soporta sistemas operativos de servidor de Microsoft, está principalmente diseñado para proteger estaciones de trabajo y portátiles.

#### **21. ¿Soporta Radix RAID5?**

Desafortunadamente Radix no protege arrays de disco RAID5.